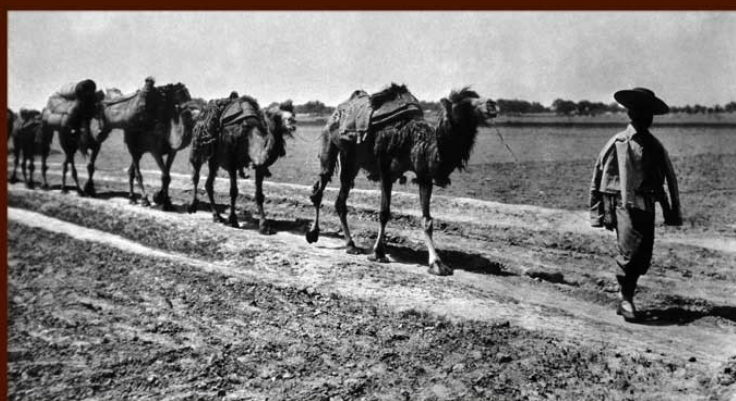


# De Pékin à Lhassa

D'Evariste Huc  
(1813-1860)



à aujourd'hui

Stéphanie Huc et Jean Guillemot

Renseignement : [www.jeanguillemot.com](http://www.jeanguillemot.com)  
[info@jeanguillemot.com](mailto:info@jeanguillemot.com)

## DESCRIPTION DES FORFAITS DE LOCATION DES EXPOSITIONS ET CONDITIONS DE LOCATION

### Forfaits de location :

#### Forfait « Découverte » (10 m<sup>2</sup> et 17 m linéaire) comprenant la location de :

- 30 photographies (du format 30 x 45 cm au 90 x 60 cm) marouflées sur Dibon® :  
Les dimensions totales (photos + support) varient de 40 x 55 cm à 110 x 80 cm.
- 30 cartels.
- La Maquette de l'affiche, une photo et un résumé de l'exposition (flyers, invitations) pour le support publicitaire temporaire (durée du contrat) de l'exposition.
- En option (voir conditions générales de location) :  
Accompagnement à la mise en place de l'exposition.  
Une conférence diaporama de 2h00 pour présenter notre aventure ou la projection du film de notre voyage : "De Pékin à Lhassa, 5 400 km à vélo et à cheval, sur les traces d'Evariste Huc".

#### Forfait « Aventure » (30 m<sup>2</sup> et 57 m linéaire) comprenant la location de :

- 120 photographies (du format 30 x 45 cm au 90 x 60 cm) marouflées sur Dibon® :  
Les dimensions totales (photos + support) varient de 40 x 55 cm à 110 x 80 cm.
- 118 cartels.
- 12 panneaux informatifs (en toile) de 60 x 100 cm.
- 30 livrets pédagogiques pour les enfants et les écoles à consulter sur place.
- La Maquette de l'affiche, une photo et un résumé de l'exposition (flyers, invitations) pour le support publicitaire de l'exposition.
- En option (voir conditions générales de location) :   
Accompagnement à la mise en place de l'exposition.  
Une conférence diaporama de 2h00 pour présenter notre aventure ou la projection du film de notre voyage : "De Pékin à Lhassa, 5 400 km à vélo et à cheval, sur les traces d'Evariste Huc".

#### Forfait « Grand Voyage » (46 m<sup>2</sup> et 83 m linéaire) comprenant la location de :

- 175 photographies (du format 30 x 45 cm au 90 x 60 cm) marouflées sur Dibon® :  
Les dimensions totales (photos + support) varient de 40 x 55 cm à 110 x 80 cm.
- 173 cartels.
- 12 panneaux informatifs (en toile) de 60 x 100 cm.
- 30 livrets pédagogiques pour les enfants et les écoles à consulter sur place.
- La Maquette de l'affiche, une photo et un résumé de l'exposition (flyers, invitations) pour le support publicitaire de l'exposition.
- En option (voir conditions générales de location) :   
Accompagnement à la mise en place de l'exposition.   
Une conférence diaporama de 2h00 pour présenter notre aventure ou la projection du film de notre voyage : "De Pékin à Lhassa, 5 400 km à vélo et à cheval, sur les traces d'Evariste Huc".

## Conditions générales de location :

### FRAIS DE TRANSPORT ET DE MANUTENTION DE L'EXPOSITION :

Le locataire s'engage à assumer les frais de transport et de manutention de l'exposition photo :

1) De Rueil-Malmaison (92500 - FRANCE) jusqu'au lieu de l'exposition.

2) Du lieu de l'exposition à Rueil-Malmaison (92500 - FRANCE).

### RESPONSABILITÉ DE L'EXPOSITION PHOTO :

Le locataire est totalement responsable du contenu de l'exposition (mentionné dans le forfait)

durant la durée du contrat et de la période de retard ou de transport. De ce fait, le locataire s'engage à assumer les coûts relatifs à la réparation ou au remplacement du matériel endommagé ou volé.

### ASSURANCE :

La location de l'exposition n'inclut pas un contrat d'assurance. L'assurance est à l'entière discrétion du locataire.

### MISE EN PLACE DE L'EXPOSITION, CONFERENCE, ET PROJECTION DU FILM :

Nous proposons, en complément de l'exposition, d'accompagner la mise en place de l'exposition, de présenter notre voyage au cours d'une conférence de 2h00, ou de projeter notre film au format DVD (sortie prévue mai 2008).

Dans ce cas, les frais de déplacement et de logement sont à la charge du client.

Devis complet sur demande

**Important : Ce document n'est pas contractuel, le contenu de l'exposition et les conditions de locations peuvent être soumis à des modifications préalables.**



***Jean Guillemot, Photographe voyageur***

10 impasse Toussaint Hoarau

97432 - Ravine des Cabris

Ile de la Réunion

France

Tel : (0033) (0)2 62 38 68 50